

AIHUAPU

爱华普净水系统

爱华普SK8山泉净水机（米兰款）



AHP-UF-80M

使用说明书

目录

Table of Contents

■用户必读.....	1
■安全注意事项.....	1
■产品特点.....	2
■技术参数.....	2
■安装图示.....	3
■安装调试.....	5
■滤芯功能.....	6
■日常维护及保养.....	7
■故障排除方法.....	8

深圳市爱华普环保科技有限公司

中国·广东省深圳市龙岗区龙东新意物流大厦（爱华普净水产业园）

☎ 400-022-8986 www.AIHUAPU.com

感谢您选用本公司净水产品，为让您更规范、更合理地使用本净水器，请在安装和使用前仔细阅读说明书并严格按照要求安装和使用。对于因未按照说明书规定安装、使用净水器而造成的损坏，漏水并引起财产损失的，本公司不承担任何经济和法律责任。

1、定期检查净水器、水管配件是否漏水。

2、本净水器为家庭自来水用户设计，不一定适合用于其它目的。

3、对于不是使用本公司配件、滤芯等引起水质变差不达标或引起财产损失等情况均不在本公司担保范围。

安全注意事项

1、使用时请仔细查阅说明书所表述的各项事宜，不要撕毁任何标贴，否则会影响产品保修认定标准。

2、净水机搬运时应轻取轻放。运输过程中不得碰撞、挤压、跌落，不得曝晒、雨淋、受潮，不得与有毒有害物品混运。

3、净水机应贮存在干燥通风、无有毒有害物品的地方，避免阳光长期直射。

产品特点

- 1、无需耗电，直接过滤供水
- 2、自动制水，使用安全便捷
- 3、食品级材质全密封设计，超强耐压
- 4、全封闭箱式设计，防尘,防菌更安全
- 5、有效过滤水中泥沙，铁锈等颗粒，以及细菌病毒，有效去除农药，有机物，吸附异味，异色
- 6、调节水质PH值，改善口感。

技术参数

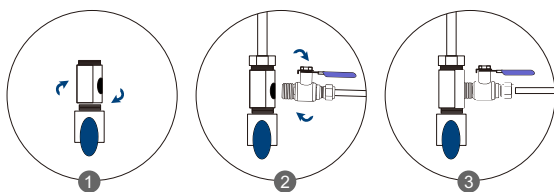
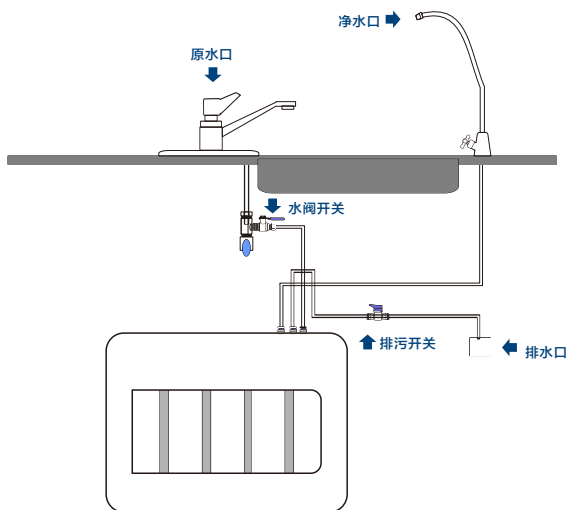
适用水压	0.1MPa-0.4MPa
进水水温	4°C-38°C
进水最大 (TDS)限值	≤500PPM
适用原水	市政自来水，符合BG55749-2006指标
执行标准	QB/ T 4143

说明：随着产品的升级，上述参数可能与实际有所不同，请以产品实物铭牌为准。

安装图示

☆确认净水器要安装的位置（安装时应视实际情况而定）

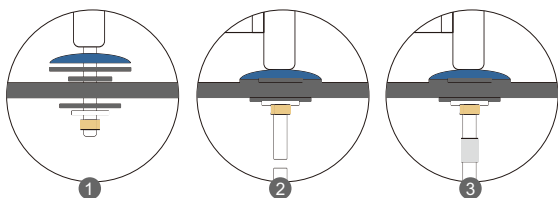
☆安装之前请关闭入户水阀



步骤1:安装进水管

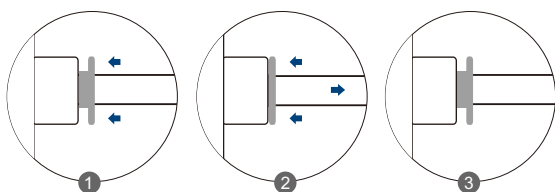
安装水阀转接口，接入进水管连接净水器

安装图示



步骤2:安装水龙头

垫上垫片、图①的配件分布进行安装，接入进水管，拧紧螺母即可



步骤3:净水器接入软管

需拔出管子时先把活塞压平按住，再拔管子。插入时确保插到底和活塞弹出，如没弹出可轻拉管子使其弹出。

目的：对整机进行最后一次全面调整，以防出现错误。

1、打开进水球阀，关闭进水水龙头检测机器内部及相关链接点是后有漏水现象。

2、打开进水龙头进行冲洗，将活性炭粉末冲洗干净。

3、冲洗完成的验证，反复开关进水龙头，取水样观察水中是否含有粉末炭，直至冲洗干净。

4、冲洗时间，与用户家水压有关系，水压越高，冲洗时间越短。

5、冲洗结束后可以正常使用。

第一级：PP棉（聚丙烯熔喷）滤芯，能有效去除水中泥沙、悬浮物、板结铁锈、红虫、水藻等较大的固体物质，过滤精度高达5um。

第二级：颗粒活性炭滤芯，可高效的吸附水中的异色、异味、余氯、悬浮物、泥沙、铁锈等，同时抑制细菌的滋生，使得水得到深层的净化。

第三级：超滤膜滤芯，过滤精度0.01微米有效去除水中泥沙、铁锈、大分子有机物、大肠杆菌等污染物质，同时保留对人体有益矿物质微量元素。

第四级、第五级：FK复合矿化滤芯，可去除余氯，还原小分子，补充矿物质，调整PH值为弱碱性、保持鲜活水质，乳化饮食油脂，分解果蔬中常见化学品和农药。

第五级：后置载银活性炭滤芯，采用上等椰壳为原料，经物理活化而成，并负载银离子有效扼制了细菌的滋生，同时进一步改善口感。

日常保养和维护

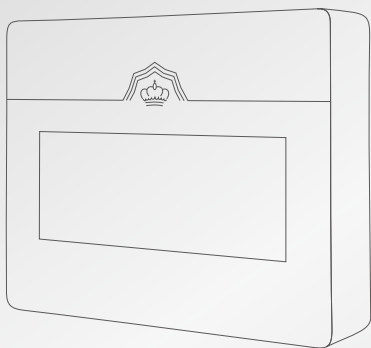
为了充分发挥各滤芯的效用，同时保证产水水质达到标准，用户应定期更换滤芯以确保长期享用优质的饮用水，滤芯的寿命和更换的周期依据水源的水质的不同及用水量的多少而异，一般情况下，我们建议用户更换滤芯的周期按如下时间：

PP 棉滤芯	3-6个月
颗粒活性炭滤芯	4-6个月
超滤膜滤芯	12-24个月
FK复合滤芯	9-12个月
后置载银活性炭滤芯	6-12个月

说明：以上仅为厂家建议，实际滤芯更换周期应根据用户水质与用水量不同有所调整。

8 故障排除方法

故障现象	原因分析	排除方法
产水量变小	自来水压过低或停水	待自来水恢复正常即可使用
	净水器内空气积聚太多	排出净水器内空气
	截留物太多	加强冲洗，或请专业人员冲洗
	使用时间过长	更换滤芯
	原水水质太差	增强预处理或经常冲洗排污
产水浑浊	膜丝断裂	请专业人员维修
	密封圈错位，导致原水窜漏	请专业人员维修
	原水铁锰超标	增加预处理
漏水或渗水	端盖连接不好	请专业人员维修
	桶体有砂眼	请专业人员维修
	密封圈老化错位	请专业人员维修
	各接头没有接好	请专业人员维修
产水有异味异色	原水水质太差	增加预处理或后置处理
	长期未冲洗	反复冲洗
	好久没有使用	反复冲洗
	后置管材质量差	更换后置管材
	水龙头质量差生锈	更换水龙头



Sk8山泉净水机(米兰款)
AHP-UF-80M

深圳市爱华普环保科技有限公司

中国·广东省深圳市龙岗区龙东新意物流大厦（爱华普净水产业园）

☎ 400-022-8986 www.AIHUAPU.com